

ELMO

P10

Présenteur visuel

Planter le décor pour des présentations exceptionnelles



Le P10 vous offre de la qualité et la flexibilité en images exceptionnels dans des documents variés.

La balayage progressif avec une caméra orientable et le zoom 48X garanti des images qui saute aux yeux et des films avec image par seconde impressionnant.

Plusieurs options de sortie vidéo vous permetts de joigner à aucun moniteur.

Le P10 est l'ultime en polyvalence et en qualité avec l'appui incorporé de la carte mémoire SD et un design de poids léger et bourrer.



85,000-Pixel CCD



48X Zoom



20 fps

Frame Rate



Free Angle

Camera Arm & Lamp



SD Memory Card-Ready



Split Display



6 User Settings



A3 Size



Shooting Area



10.4 lbs



Application Software (Option)



Application Software (Option)

Spécifications du P10

Modèle	P10		
Caméra	Système de caméra	Balayage progressif CCD de 1/3"	
	Nombre total de pixel	1,077 (H) x 788 (V), 850,000 pixels	
	Nombre de pixels effectifs	1,034 (H) x 779 (V)	
	Images par second	20 fps	
Resolution	Sortie RGB	600 (H) x 600 (V) TV lines	
	Sortie vidéo	450 (H) TV lines	
Optique	Zoom	Propulser (avec fonction a vitesse variable), 12X optical, 4X digital	
	Objectif	F2.8, f=4.7 to 56.4 mm	
	Champs de prise de vue	Max. 405 x 303 mm (15 15/16" x 11 15/16"), min. 36.5 x 28 mm (1 7/16" x 1 3/32")	
	Mise au point	Auto / Manuelle	
	Diaphragm	Auto (réglage de niveau) / Manuelle	
Fonctions	Compensation de blanc	Auto/Manuelle	
	Affichage négative/positive	Fournit	
	Amélioration d'aperture	Fournit	
	Mode de texte	Fournit	
	Amélioration de côté	Fournit	
	Sélection de couleur	Fournit	
	Arrête sur image	Fournit	
	Réglage de Gamma	Fournit	
	Affichage sur écran	Fournit	
	Écran divisé	Fournit (Carte mémoire SD images 9-split, 16-split)	
	Mémorisation d'image	Fournit (sur la carte mémoire SD)	
	Rotation d'image	Fournit (0°, 180°)	
	Préréglage	à 8 utilisateurs différent	
Synchronisation	Interne		
Entrée/Sortie	Sélection interne	Int./RGB	
	Sortie RGB d'analogue	XGA (1,024 x 768 @60 Hz), VESA	
	Sortie vidéo	Composite, S-vidéo	
	Entrée RGB	Fournit	
	Sortie DVI	Fournit	
Interface PC	RS-232C port	Fournit	
	USB prt	Fournit	
Carte mémoire	Emplacement carte mémoire Fournit		
Éclairage	Éclairage par haut Fournit (deux lampes)		
D'autres	Accessoires	Télécommande I/R, prise de tourner diapositive, fils, etc.	
	Dimensions (W x D x H)	Équipe	377 x 482 x 582 mm (14 27/32" x 18 31/32" x 22 29/32")
		Plié	377 x 482 x 180 mm (14 27/32" x 18 31/32" x 7 3/32")
	Poids	4.7 kg (10.4 lbs)	
	Logiciel d'application (option)	Image Mate pour présentations, Image Mate pour créations de films, gestionnaire TWAIN [for Windows® 2000 (SP4 or later), Windows® XP (SP2 or later)]	
Alimentation	AC 100 to 240V, 50/60 Hz		

H: horizontal, V: verticale

Panneau arrière

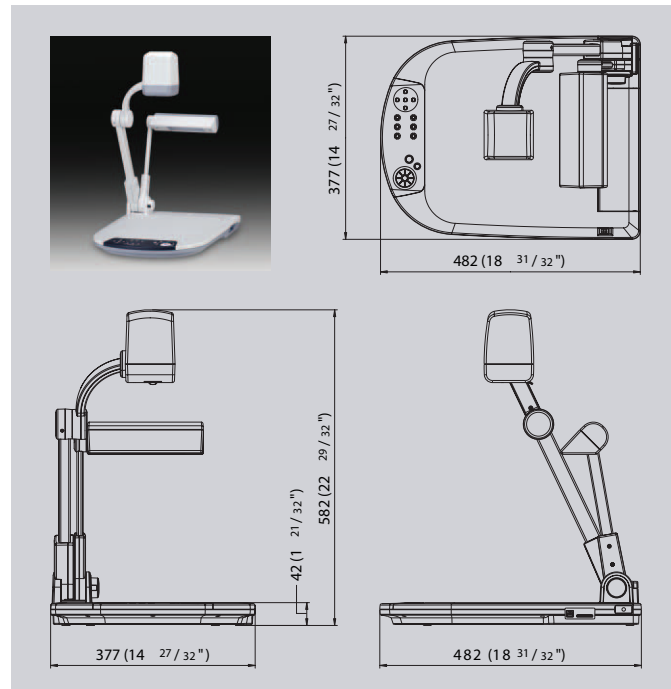


Modèles et caractéristique sont susceptibles de changements sans préavis.

ELMO est une marque déposée d'ELMO COMPANY, LIMITED.
SD logo est une marque déposée. Toutes les marques déposées, logos, noms de produits décrits, mentionnés sont des marques déposées de leurs supports respectifs.

Profil

Toutes dimensions en mm (pouce)

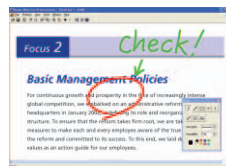


Accessoires optionnel

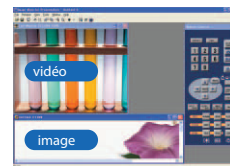


Moniteur LCD en couleur de 5"
LM-5011N
Caisse de moniteur
MS-30

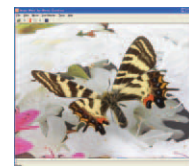
Logiciel Image Mate pour créer des présentations exceptionnelles



Glosser vos présentations
directement de votre PC



Écran divisé pour comparer les
films avec des images en mémoire



Sauvegarder des fichiers à un PC



ELMO CO., LTD.(Head Office and Factory)'s QMS/EMS has been registered to
ISO 9001:2000 & ISO 14001:2004.

ELMO
FOCUS ON THE FUTURE

ELMO CO., LTD.

6-14, Meizen-cho, Mizuho-ku,
Nagoya, 467-8567, Japan
Tel. 81-52-821-3141 Fax. 81-52-811-5243
E-mail: foreign-div@elmo.co.jp

Distributed by

Additional technical information is available from any of the following subsidiary companies:

ELMO USA Corp.
1478 Old Country Road
Plainview, NY 11803-5034, U.S.A.
Tel. 516-501-1400 Fax. 516-501-0429
E-mail: elmo@elmousa.com
Web: <http://www.elmousa.com>

ELMO Canada Corp.
44 West Drive, Brampton,
Ontario, L6T 3T6, Canada
Tel. 905-453-7880 Fax. 905-453-2391
E-mail: info@elmocanada.com
Web: <http://www.elmocanada.com>

ELMO (Europe) G.m.b.H.
Neanderstr. 18,
40233 Düsseldorf, Germany
Tel. 0211-3864-70 Fax. 0211-376630
E-mail: info@elmoeurope.com
Web: <http://www.elmoeurope.com>



This brochure is printed on recycled paper with soy ink.

E05003 Printed in Japan (O) 10/2005